

SCHACH

für Sie



Partie innerhalb eines Simultanturniers, gespielt am 26. 8. 1993

Weiß: GM Jussupow (München)
Schwarz: Zielniewicz (Suderwich)

1. d4 f5
(Schwarz wählt die Holländische Verteidigung, die bereits 1789 von einem Holländer untersucht wurde; sie ist eine aktive Verteidigung. Von der Grundkonzeption her ähnelt sie der Sizilianischen Verteidigung; Schwarz kontrolliert das Zentrum, besetzt es aber nicht.)

2. Sf3 e6
3. g3 Sf6
4. Lg2 d5
(Schwarz entscheidet sich für das Stonewall-System - engl. = Steinmauer - Bezeichnung für einen statisch festen Bauernblock, der schwer anzugreifen ist. In aller Regel greift Schwarz am Königsflügel an.)

5. 0-0 c6
6. b3 Le7
7. La3 0-0
8. Lxe7 Dxe7
9. Sbd2 Sbd7
10. c4 b6
11. Se1 Se4
12. Sd3 (Gerne wird auch von Weiß f2 - f3 gespielt, um danach durch e4 eine aktivere Stellung zur erreichen. GM Jussupow, der beim Deutschen Meister Bayern München spielt und eine Elo-Zahl von 2630 Punkten aufweist, wählt einen anderen Weg.)

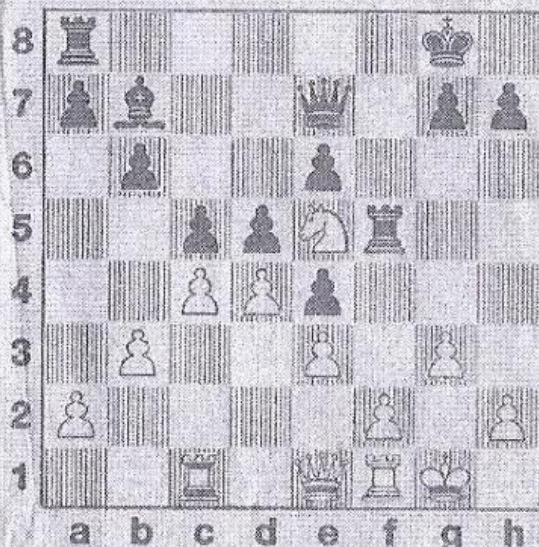
12. - Sc3
13. De1 De8
14. Sf3 Se4

(Der durch die Dame angegriffene Springer begibt sich auf seinen guten Platz zurück.)

15. Sfe5 Lb7
16. Sxd7 Dxd7
17. Se5 De7
18. Lxe4 fxe4

(Die nun halbgeöffnete f-Linie ist schon durch den schwarzen Turm besetzt.)

19. Tc1 c5
20. e3 Tf5



(Eine interessante Bauernkonstellation, die es aufzulösen gilt.)

21. cxd5 exd5
22. f4 exf3 p.
23. Txf3 Txf3
24. Sxf3 De4

ANZEIGE

Barankauf und Tausch sämtl. Fotoartikel.
PRO-FOTO RE, Breite Straße 20, Tel. 23064

25. Sd2 De7
25. Sf3 De4

Nach diesem Zug einigten sich die Spieler auf ein Remis. (Von den 18 Teilnehmern, die gegen Jussupow spielten, verloren 15; 3 erreichten ein Remis.)

Diese Partie wurde ausgesucht und kommentiert von Hubert Jaring.

RZ n 4. 12. 93