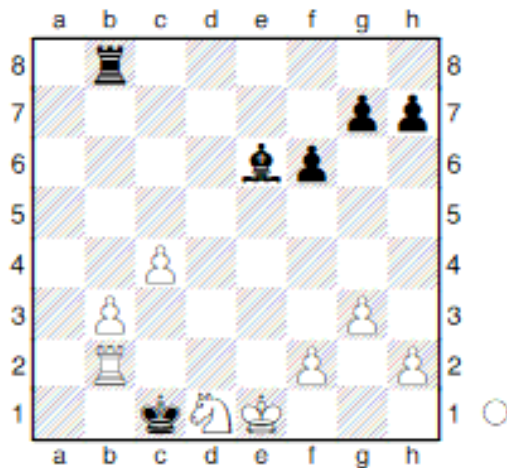


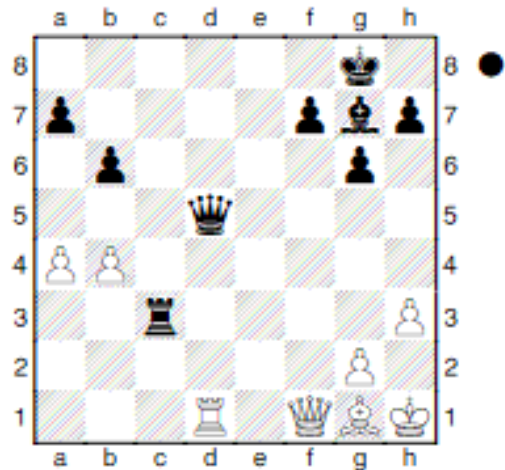
Schach am Kanal

Das Mitteilungsblatt des Schachverein Datteln 1924

Ausgabe 2018/I



Diese Königswanderung sicherte Schwarz das Remis. Seite 5



Ist hier nicht Th3 möglich? Auflösung auf Seite 4.

Liebe Schachfreunde und Mitglieder des Schachvereins Datteln 1924,

das, was ihr in Händen haltet, ist der Versuch, so etwas wie eine Vereinszeitung/ein Mitteilungsblatt auf die Beine zu stellen. Welche Form und welchen Inhalt sie/es mal haben wird, hängt auch von euren Vorstellungen, Ideen, Wünschen und auch Beiträgen ab. Grundsätzlich wird das Vereinsgeschehen enthalten sein, sowohl den Senioren- als auch den Jugendbereich betreffend; Partien, so sie Kombinationen oder übersehene Möglichkeiten enthalten, eingereichte Beiträge wie Studien. Vielleicht werden auch Endspiele, Kombinationen und Eröffnungen behandelt.

Vor einigen Wochen habe ich die Mitglieder gebeten, sich einen Namen für das Mitteilungsblatt zu überlegen, fünf Vorschläge gab es, drei Mitglieder legten sich dann auf den Namen "Schach am Kanal" fest.

Die Erstausgabe enthält noch einmal einen Blick auf den Kader 2018/18 mit einer ergänzenden und korrigierenden Bemerkung. Dann hat Dirk Dechering eine Studie eingereicht mit der Bitte, ihm die Lösung zuzusenden. Und ansonsten eigenes Partienmaterial, da ich ja an vielen Turnieren teilnehme und mangels anderer Beiträge.

Viel Lesespaß!

In Erwartung konstruktiver Kritik verbleibe ich mit
freundlichem Schachgruß

Hans-Jörg Steinke

PS: Dieses Mitteilungsblatt wird es nicht in gedruckter Form geben, sondern nur per eMail versandt werden. Zu den Partien: es wurde mit Komodo10 analysiert Varianten und sprachliche Kommentare stammen auch vom Programm, eigene Anmerkungen sind in / Text /hjs gefaßt.

In aller Kürze:

Wer sich für die Berechnung der ELO-Zahlen interessiert, der sei auf Wikipedia verwiesen unter <https://de.wikipedia.org/wiki/Elo-Zahl>. Einen direkten ELO-Rechner gibt es unter https://ratings.fide.com/calculator_rtd.phtml. Aber das mag wohl nur für ELO-Träger interessant sein.

Kader 2018 / 2019

Datteln I			Datteln II			Datteln III			Datteln IV		
Brett	Spieler	DWZ	Brett	Spieler	DWZ	Brett	Spieler	DWZ	Brett	Spieler	DWZ
1	Buchholz	2090	9	Weichhaus	1614	15	Potthink	1283	21	Nortmeyer, F	989
2	Dechering	1883	10	Heiduk	1483	16	Pauli	1142	22	Qiu	768
3	Becker	1835	11	Bialas	1449	17	Schneider	1226	23	Schulte	0
4	Boxberg	1861	12	Büning	1367	18	Boenke	0	24	Galicchio	0
5	Deutschmann	1688	13	Döller	1302	19	Brauckmann, C	1091	25	Loske	963
6	Madalinski	1759	14	Zielniewicz	1377	20	Kariadis	1186	26	Schumacher	0
7	Neumann	1725	2001	Vetter	1147	3001	Kalka, V	1134	27	Nortmeyer, R	1557
8	Steinke	1687	2002	Exner	1138	3002	Wegmann	1100			
1001	Kalka, M	1502	2003	Berens	1488	3003	Brauckmann, M	936			
1002	Aust	1501	2004	Dubs	906						
D W Z - D u r c h s c h n i t t											
	Stamm	1816		Stamm	1432		Stamm	1186		Stamm	1069
	mit Ersatz	1753		mit Ersatz	1327		mit Ersatz	1137			

Legende:

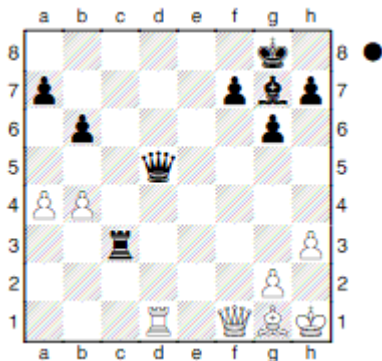
- DWZ grün = Neuzugang im Verein
- DWZ blau = Wechsel von passiv zu aktiv
- Diese sechs Spieler rotieren

Ich hatte versäumt mitzuteilen, dass die Dritte nach oben gestuft wurde und somit anstatt bisher an vier Brettern nun an sechs Brettern spielt. Die Bretter 18 bis 3003 rotieren, so wie farblich gekennzeichnet. Es mußten organisatorisch aber sechs feste Spieler gemeldet werden (15 bis 20).

1.Sf3 Sf6 2.d4 g6 3.Lf4 d6 4.h3 Lg7 5.e3 Sbd7 6.Le2 0-0 7.0-0 c5 8.c3 b6 9.Sbd2 Lb7 10.dxc5 Sxc5 11.a4 Sfe4 12.Dc2 e5 13.Lh2 Sxd2 14.Sxd2 d5 15.Tfd1 d4 16.cxd4 exd4 17.Lf3 dxe3 18.fxe3 De7 19.Lxb7 Dxe3+ 20.Kh1 Sxb7 21.Sc4 De6 22.Tab1 Tac8 23.b3 Sa5 24.Te1 Dc6 25.Te4 Tfd8 26.De2 Sxc4 27.Txc4 De8 28.Txc8 Txc8 29.Da6 Dd7 30.Lg1 Tc2 31.Df1 Dd5 32.b4 Tc3 33.Td1

Diagramm rechts auf der Titelseite

33. ... Da8 ein Fehler? 33...Da8 [33...Txb3+ 34.Lh2 De4 35.De1 Te3 36.Df2 Te2 37.Df1 Le5 38.Td8+ Kg7

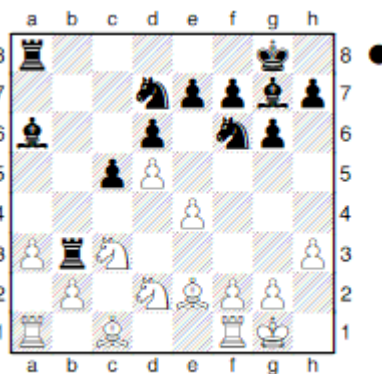


39.Lxe5+ Dxe5 40.Td5 De4 41.Td1 Dh4+ 42.Kg1 Te5 43.Df2 Dxb4 44.Dd4 De7 45.Te1 Dc5 46.Td1 h5 47.Kh2 Dxd4 48.Txd4 Kf6 49.Kh3 -2.89/19 /Analyse Komodo10/hjs] 34.Td3 Dc8 35.Dd1 Txd3 36.Dxd3 Lf8 37.b5 Lc5 38.De4 Lxg1 39.Kxg1 Dc5+

½-½

A58: Wolga/Benkö-Gambit

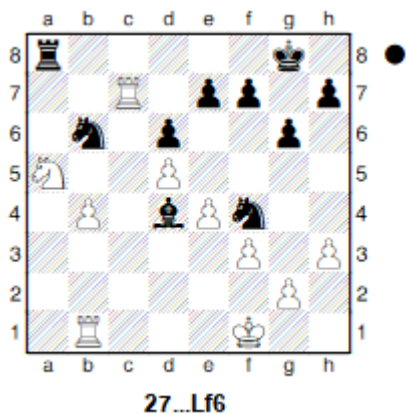
1.d4 Sf6 2.c4 c5 3.d5 b5 4.cxb5 a6 5.bxa6 g6 6.Sc3 d6 7.e4 Lg7 8.Sf3 0-0 9.Le2 Lxa6 10.0-0 Sbd7 11.h3 Db6 Weiß hat eine aktive Stellung [11...Sb6 12.Lf4 Lxe2 13.Dxe2 Sa4 14.Dc2 Sxc3 15.bxc3 Da5 16.a4 Sd7 17.Ta3 Sb6 18.Sd2 Tfb8 19.Tb1 Sd7 20.Sc4 Txb1+ 21.Dxb1 Da6 22.Da2 Ta7 23.a5 Tb7 24.Sd2 Lf6 25.Dc4 Tb5 26.Da4 Kozul,Z (2580)-Loncar,R (2455) Pula 1996 ½-½ (53); 11...Db8 12.a4 Db7 13.Ta3 Lxe2 14.Dxe2 Tfb8 15.Sd2 Se8 16.Sc4 Sb6 17.Tb3 Da6 18.Sxb6 Txb6 19.Txb6 Dxb6 20.Lg5 Lxc3 21.bxc3 f6 22.Lh6 Txa4 23.f4 Db3 24.Kh2 Dc4 25.Dd1 Ta2 26.e5 Bartel,M (2561)-Deszczynski,A (2361) Ustron 2006 ½-½ (36)] **12.Sd2N** ein unsinniger Zug/hjs [12.Te1 Tfb8 (12...Se8 13.Lxa6 Dxa6 14.Lg5 f6 15.Le3 Sc7 16.Sh4 Se5 17.f4 Sd3 18.Te2 f5 19.exf5 gxf5 20.Tb1 Dc4 21.Sf3 Lxc3 22.bxc3 Sxd5 23.Sd2 Dxc3 24.Tb3 Dc1 0-1 (24) Bick,J (2273)-Friedel,J (2293) Stratton Mountain 2003) 13.Tb1 Se8 14.Ld2 Sc7 15.b3 Lxe2 16.Txe2 e6 17.dxe6 fxe6 18.Tc1 Tf8 19.Lg5 Tf7 20.Td2 Se8 21.Le3 Db4 22.Se2 h6 23.Dc2 Db7 24.Sf4 Sf8 25.e5 g5 26.Sg6 d5 Flear,G (2480)-Gregory,D Saint Affrique 2000 1-0 (49); 12.Lxa6 Dxa6 13.Dc2 Tfb8 14.Ld2 Se8 15.b3 Sc7 ½-½ (15) Schandorff,L (2335)-Fries Nielsen,J (2385) Denmark 1986; 12.a4 Tfb8] **12...Tfb8 13.Sc4** Der Springer kann schlecht vertrieben werden [13.Sf3 Lxe2 14.Dxe2 Se8=] **13...Db4 14.a3 Db3 15.Dxb3 Txb3 16.Sd2**



16...Txc3

/und hier habe ich mich verrechnet, ein Gemetzel beginnt/hjs [16.Te1!?= kommt in Betracht] **16...Txc3 17.Lxa6 Txc1 18.Tfxc1 Txa6 19.f3?** [19.Tc2!?] **19...Sh5** [19...Sxd5!? ginge schneller 20.exd5 Lxb2 21.Sc4 Lxc1 22.Txc1-+] **20.Tab1** [20.Tc2 Ld4+ 21.Kh2 Sf4+] **20...Sf4** [20...Ld4+ 21.Kh2-+] **21.Kf1 Sb6** [21...f5 22.g3 Sh5 23.Kg2] **22.Tc2 Sa4 23.Sc4 Ld4** [23...Sd3 24.Ke2 Se5 25.Sxe5 Lxe5 26.Kd2] **24.b4 cxb4 25.axb4 Sb6 26.Sa5** Der Springer steht aktiv **26...Ta8 27.Tc7**

Diagramm



/Das sieht auf einmal gut aus für Weiß [27.Sc6 Lf6=]/hjs **27...Lf6** [27...f5 28.g3 Sxh3 29.Td1=] **28.Tb7** Materialgewinn: Tb7xb6 [28.Tbc1!? Kg7 29.T1c6 Sbx d5 30.exd5 Sxd5 31.Tc8=] **28...Sa4 29.Tc1 Sd3** Materialgewinn: Sd3xc1 **30.Tcc7 Sxb4** Verteidiger vernichten: b4 31.Sc6? [31.Txb4 Txa5 Verteidiger vernichten] **31...Sd3??** danach kann Schwarz alle Träume begraben [31...Sxc6 mit klarem Vorteil für Schwarz 32.dxc6 Sc5-+] **32.Sxe7+ Lxe7 33.Txe7 Sac5 34.Ta7 Txa7 35.Txa7** Remisangebot **35...Kg7 36.Ta8 Kf6 37.g3** sichert f4 **37...h5 38.Ke2 h4 39.gxh4 Sf4+** Schwarz gabelt: **h3 40.Ke3** Materialgewinn: **Ke3xf4 40...Sg2+** Schwarz gabelt: **h4 41.Kf2 Sxh4 42.Td8** Materialgewinn: Td8xd6 **42...Ke7 43.Th8 g5 44.Kg3 Sg6** Materialgewinn: Sg6xh8 **45.Ta8 Se5** und Remisangebot ½-½

Schäufele (1848) - Steinke (1780) [B40]

RE-Schachwoche2018 (3.6), 07.08.2018

B40: Sizilianisch (Klassisches System mit e7-e6)

1.e4 e6 2.Sf3 d5 3.Sc3 c5 4.exd5 exd5 5.Lb5+ Sc6 6.De2+ Sge7 [6...Le7 7.0-0 Le6 8.Lxc6+ bxc6 9.Te1 Lf6 10.d3 h6 11.Lf4 Se7 12.Le5 Sg6 13.Lxf6 Dxf6 14.Sa4 0-0 15.Se5 c4 16.dxc4 dxc4 17.Sxg6 Dxc6 18.De4 Lf5 19.Dxc4 Lxc2 20.Tac1 Tfe8 21.Sc5 Kalevic,S (2150)-Maric,M (2250) Kladovo 1991 ½-½ 21...Lf5 22.Dc3 Tad8 23.h3 Dg5 24.Df3 Txe1+ 25.Txe1 Lxh3 26.Se4 Da5 27.Sc3 Le6 28.Dxc6 Db4 29.Db5 Dxb5 30.Sxb5 ½-½ (30) Kalevic,S (2150)-Maric,M (2250) Kladovo 1991] **7.Se5N** Materialgewinn: Se5xc6 [7.d4 Le6 8.dxc5 a6 9.La4 d4 10.Lxc6+ Sxc6 11.Se4 Lxc5 12.Sxc5 Da5+ 13.c3 Dxc5 14.cxd4 Sxd4 15.Sxd4 Dxd4 16.0-0 0-0 ½-½ (16) Gabrielsen,S (2175)-Lie,K Oslo 1996] **7...Dd6** [7...Le6 8.0-0=] **8.d3 a6** [8...f6 9.Sxc6 bxc6 10.Lf4=] 9.Lxc6+ bxc6 Schwarz hat das Läuferpaar 10.Lf4 [10.Sa4 f6 11.Sf3 Kf7] 10...De6= 11.0-0 [11.Sa4 f6 12.Sf3=] 11...Df6?? danach wendet sich das Blatt. Schwarz hat Entwicklungsnachteil. [11...f6 damit wäre Schwarz im Spiel geblieben 12.Sf3 Dxe2 13.Sxe2 Lg4] 12.Lg3± Le6 13.Sa4 Sf5 [13...h5 14.f4 Sf5±] 14.Sxc6?? danach kann Weiß alle Träume begraben [14.Sb6 Dd8 15.Sxa8 Dxa8+] 14...Sd4?? [14...Tc8 und Schwarz kann noch kämpfen 15.Se5 Ld6] 15.Sxd4+- Dxd4 16.Sb6 Ta7 17.c3 Dg4 18.Dxc4 [18.De5 Tb7 19.Tae1 Le7 20.Sxd5 0-0 21.Sxe7+ Txe7 22.Dxc5 Td7+-] **18...Lxg4 19.Sxd5** [19.Tfe1+ Kd8 20.Sxd5 Le6+-] **19...Kd7** /Hier wollte ich aufgeben, entschied mich aber, mir zeigen zu lassen, wie die zwei Mehrbauern verwertet werden/hjs [19...f6 20.f3 Lf5 21.Tad1+-] **20.Tfe1** [20.Se3 h5+-] **20...Kc6 21.Se3 Le6 22.d4 Td7 23.Tad1** [23.Sc2!? Tg8+-] **23...cxd4± 24.Txd4 Lc5 25.Txd7 Kxd7 26.Le5 f6 27.Ld4 Ld6 28.Td1 Kc6 29.b3 Tb8 30.c4 a5 31.Tb1** [31.Lc3 Lc5±] **31...a4 32.g3 axb3 33.axb3 Lc5 34.Lxc5** [34.Lc3 Lxe3 35.fxe3 Lxc4] **34...Kxc5 35.Kf1 Kd4** [35...Lf7 36.Ke2 Lg6 37.Tb2±] **36.Ke1 Kc3 37.Sd1+** [37.Tc1+ Kb2 38.Td1 Te8±] **37...Kc2?** [37...Kb4!?!±] **38.Tb2+- Kc1** /eine solche Königswanderung sieht man auch selten/hjs

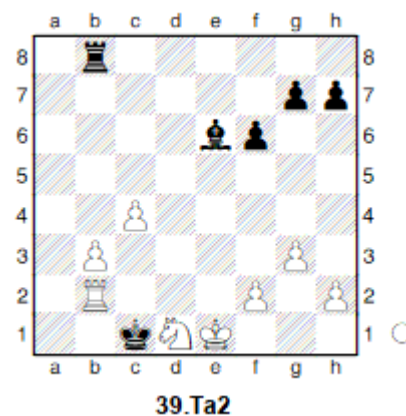
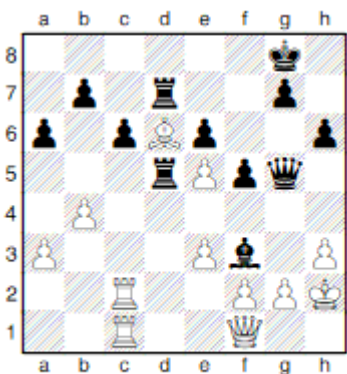


Diagramm links auf der Titelseite

39.Ta2 [39.Td2 Txb3 40.Se3 Tb8+-] **39...Txb3±** /nur noch ein Minusbauer/hjs **40.Ta1+** [40.Se3!? Tb8 41.Ke2+-] **40...Kc2 41.Se3+** [41.c5 Tb7] **41...Kd3 42.Td1+ Kc3** [42...Ke4 43.Td6 Lh3 44.Kd2] **43.Tc1+** [43.c5!? Tb7 44.c6±] 43...Kd4= 44.Ta1 Tb7 45.Tc1 Tc7 /Ziel und damit Remis erreicht. Komodo10 zeigt in allen Varianten 0.00 an/hjs ½-½

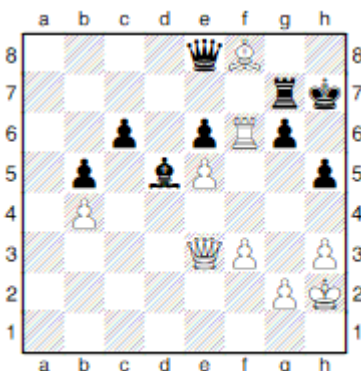
D15: Damengambit (Slawische Verteidigung)

1.d4 c6 2.c4 d5 3.Sc3 Sf6 4.Sf3 Lf5 5.cxd5 Sxd5 6.Ld2N [6.g3 e6 7.Lg2 Sd7 8.0-0 Le7 (8...Lb4 9.e4 Sxc3 10.bxc3 Lxc3 11.exf5 Lxa1 12.fxe6 Sf6 13.exf7+ Kxf7 14.Se5+ Ke8 15.Te1 Dc8 16.Sxc6+ 1-0 (16) Taimanov,M-Lomaja,T Tbilisi 1957) 9.Te1 h6 10.e4 Sxc3 11.bxc3 Lh7 12.Tb1 b6 13.c4 0-0 14.Tb3 Sf6 15.e5 Se8 16.Lb2 Sc7 17.Sd2 Dd7 18.Se4 Tad8 19.Td3 Dc8 20.Da4 Sa6 Reshevsky,S-Evans,H Hamilton 1941 ½-½ (56); 6.Sh4 Lg4 7.h3 Lh5 (7...Ld7 8.e4 Sxc3 9.bxc3 g6 10.Lc4 Lg7 11.0-0 c5 12.Sf3 Sc6 13.Le3 Tc8 14.Tc1 0-0 15.d5 Se5 16.Sxe5 Lxe5 17.f4 Lg7 18.e5 Lf5 19.Df3 Kh8 20.Tfd1 a6 21.Lf1 Da5 22.Df2 Tkachiev,V (2632)-Bedini,L (1721) Calvi 2013 1-0 (49)) 8.g4 e6 9.gxh5 Dxh4 10.e3 Lb4 11.Ld2 Sd7 12.Dg4 Dxc4 13.hxg4 e5 14.Sxd5 Lxd2+ 15.Kxd2 cxd5 16.Tc1 Kd8 17.f3 exd4 18.exd4 Tc8 19.Ld3 Txc1 20.Txc1 g6 Damaso,R (2423)-Fernandes,A (2478) Santo Antonio 2003 ½-½; 6.e3 Sd7 7.Lc4 e6 8.0-0 Df6 9.Te1 Le7 10.e4 Sxc3 11.bxc3 Lg4 12.Te3 e5 13.Tb1 b5 14.Le2 a6 15.Td3 0-0 16.Sxe5 Sxe5 17.dxe5 Lxe2 18.exf6 Lxd1 19.fxe7 Lc2 20.exf8D+ Txf8 Kramer,H-Prins,L Beverwijk 1955 ½-½] **6...Sxc3 7.Lxc3 e6 8.e3** [8.Sd2 Le7=] **8...Sd7= 9.Ld3 Lg6 10.0-0 Ld6 11.Te1 Dc7 12.Tc1 Sf6** [12...Lxd3 13.Dxd3 0-0 14.e4=] **13.h3** [13.e4!? Sd7 14.d5] **13...Se4= 14.a3** Überdeckt b4 [14.Lxe4 Lxe4 15.Sd2 Ld3=] **14...h6** Befestigt g5 [14...Sxc3 15.Txc3 0-0 16.Dc2=] 15.b4 [15.Lb4 Lh7] **15...a6** Es geht um b5 [15...0-0 16.Lb2=] **16.Te2** [16.La1 Dd8] **16...Td8** [16...Sxc3 17.Txc3 Lxd3 18.Dxd3=] **17.Lb2 De7 18.Dc2 f5** [18...Sg5 19.Se5 Lxd3 20.Sxd3=] **19.Db3** [19.Se5 Lh7] **19...0-0** [19...Lh5 20.Lc4 0-0 21.Tec2=] **20.Lc4** Materialgewinn: Lc4xe6 [20.Se5 Lh5 21.Tee1 Kh7=] **20...Lf7 21.Se5 Lxe5 22.dxe5** Weiß hat das Läuferpaar 22...Sd2 Materialgewinn: Sd2xb3 **23.Dc2 Sxc4 24.Dxc4** Es sind ungleiche Läufer entstanden **24...Td5 25.Ld4 Tfd8 26.Lc5** Materialgewinn: Lc5xe7 26...Dg5 27.Ld6 Lh5 Materialgewinn: Lh5xe2 28.Tec2 [28.Ta2 Lf3 29.Df1 Le4=] 28...Lf3 Schwarz droht Matt **29.Df1 Td7 30.Tc3 Td2 31.T3c2** Materialgewinn: Tc2xd2 **31...Td5** Zweifache Stellungswiederholung **32.Kh2** Diagramm



32...Le4

[49...Dg8 war die einzige Möglichkeit, noch zu kämpfen] **50.Tf4+- Tg7** [50...Txf4 51.Dxf4 Dg8 52.bxa5 g5+-] **51.Tf6** [51.Lf8 damit würde Weiß es sich noch erleichtern 51...Dc7 52.Lxg7 Kxg7+-] **51...axb4**



53...La2

32...Le4 Materialgewinn: Le4xc2 **33.Tc3 Td2 34.f3 Ld5 35.Lc5** **Dg6 36.T1c2 Txc2 37.Txc2 h5** [37...f4 38.De2=] **38.Df2 Tf7** [38...Lb3 39.Tc3 La4 40.Ld6] **39.Tc3 Dg5 40.Dg3** Materialgewinn: Dg3xg5 [40.Td3 Kh7] **40...Dd8** [40...Dxc3+ 41.Kxc3 g5=] **41.Ld4** [41.Ld6 g5] **41...Kh7** [41...g5!?!] **42.De1 g6 43.Lc5 b6** Materialgewinn: b6xc5 **44.Ld6** Die Sturmspitze auf d6 **44...Dg5** Die weiße Königssicherheit hat sich verschlechtert **45.Dg3** Materialgewinn: Dg3xg5 [45.h4 Dh6] **45...Dd8** [45...Dxc3+ 46.Kxc3 g5 47.Kf2=] **46.De1** Zweifache Stellungswiederholung **46...b5** Schwarz hat einen neuen rückständigen Bauern: c6 **47.Td3 f4** [47...g5 48.Lc5 Dh8 49.Ld6] **48.Td4 fxe3 49.Dxe3 a5??** **52.axb4** [52.Lf8 ist genauer 52...Dc7 53.axb4 g5+-] **52...De8** [52...Tg8+-] **53.Lf8**

Diagramm

53...La2 /voller Wut gezogen/hjs [53...Td7+- ist vielleicht ein Schwindelversuch] **54.Lxg7 Kxg7 55.Da7+ Kh6 56.Dxa2 Dd8 57.Dxe6 Dd3** [57...Dxf6 holt die Kuh nicht vom Eis 58.exf6 h4 59.De7 Kg5 60.f7+ Kh5 61.f8D g5 62.Def7#] **58.Dxc6** [58.h4 Dd5 59.Txg6+ Kh7 60.Th6+ Kg7 61.Df6+ Kg8 62.Th8#] **58...h4** [58...Db1 ändert den Lauf der Dinge nicht 59.De8 Df5 60.Dh8+ Kg5 61.Kg3 Dxe5+ 62.f4+ Dxf4+ 63.Txf4 h4+ 64.Dxh4#]

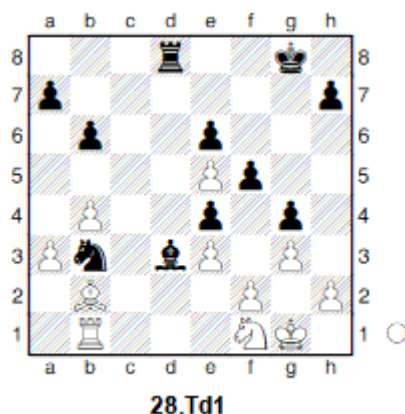
59.Txg6+ /und die Engine zeigt mehrere Wege zum Matt/hjs [59.Txg6+ Dxg6 60.Dxg6+ Kxg6 61.g4 Kf7 62.f4 Ke6 63.Kg2 Kd5 64.Kf3 Ke6 65.Ke4 Ke7 66.g5 Ke8 67.g6 Ke7 68.f5 Ke8 69.f6 Kd8 70.g7 Kc7 71.f7 Kd7 72.g8D Kc6 73.f8D Kb6 74.Dc5+ Ka6 75.Da8#; 59.De6 Db1 60.Dg8 Df5 61.Txf5 gxf5 62.f4 Kh5 63.Dh7#] 1-0

Steinke (1780) - Kartsev,Nikolay (2113) [E15]

RE-Schachwoche2018 (5.3), 09.08.2018

E15: Damenindisch (Hauptfortsetzung, Abweichungen)

1.d4 Sf6 2.c4 e6 3.Sf3 b6 4.g3 La6 5.b3 Lb4+ 6.Ld2 Le7 7.Sc3 c6 8.Lg2 d5 9.cxd5 cxd5 10.0-0 [10.b4 Sbd7 (10...0-0 11.b5 Lb7 12.Se5 a6 13.a4 Sbd7 14.Sd3 Se4 15.0-0 Sdf6 16.f3 Sxd2 17.Dxd2 Se8 18.Tfc1 Sd6 19.e3 Tc8 20.Lf1 Sc4 21.Df2 La3 22.Tc2 Ld6 23.Sd1 axb5 24.axb5 Dd7 25.S3b2 Moor,O (2385)-Volke,K (2487) Switzerland 2012 0-1 (68)) 11.b5 Lb7 12.0-0 0-0 13.Db3 Se4 14.Tfd1 a6 15.a4 Tc8 16.Tac1 Sxd2 17.Sxd2 Sf6 18.e3 a5 19.Tc2 Lb4 20.Tdc1 De7 21.Sf3 La3 22.Ta1 Ld6 23.Tac1 La3 24.Ta1 Ld6 Pelletier,Y (2592)-Sasikiran,K (2681) Khanty-Mansiysk 2010 0-1 (84)] **10...Sc6 11.Te1N** [11.a3 0-0 12.b4 Lc4 13.Lf4 b5 14.Se5 Sxe5 15.Lxe5 Sd7 16.Lf4 a5 17.Tb1 axb4 18.axb4 Db6 19.Dd2 Ta3 20.Tfc1 Lf6 21.Le3 Sb8 22.Tb2 Sc6 23.Td1 Tb3 24.Sb1 Le7 25.Txb3 Lxb3 Fur,K (2019)-Tsatsalashvili,K (2266) Batumi 2010 0-1 (44); 11.Lc1 0-0 12.Lb2 Tc8 13.Tc1 Ld6 14.Tc2 De7 15.Da1 Tc7 16.Sb1 Tfc8 17.Tfc1 Se4 18.Lf1 f5 19.Se5 Sxe5 20.Txc7 Txc7 21.Txc7 Lxc7 22.dxe5 Dc5 23.Ld4 Lxe5 24.Lxc5 Lxa1 25.Lb4 d4 Vooremaa,A (2284)-Kulaots,K (2514) Tallinn 2003 0-1; 11.Db1 0-0 12.a3 Ld6 13.Tc1 De7 14.Sxd5 Sxd5 15.Txc6 Lxe2 16.Sg5 g6 17.De4 Lb5 18.Txd6 Dxd6 19.Dh4 h5 20.Se4 De7 21.Lg5 Dd7 22.Sf6+ Sxf6 23.Lxf6 Lc6 24.Dg5 Kh7 25.d5 Lxd5 Cajzler,H (2210)-Saric,A (2379) Bizovac 2004 0-1 (42)] **11...0-0 12.Lf1** [12.a3 Tc8=] **12...Se4** [12...Tc8 13.a3] **13.e3 Lb7** [13...Lxf1 14.Txf1 Tc8 15.Se1] **14.a3** Befestigt b4 **14...Tc8 15.Ld3** [15.Dc2 Dd7] **15...f5 16.Sb1** [16.Lf1 Ld6] **16...Lf6 17.Lc1** /Weiß hampelt nur herum, weil kein Plan/hjs [17.b4 Dd6] **17...g5 18.Lb2 g4 19.Lxe4 dxe4 20.Se5 Lxe5 21.dxe5 Dxd1** [21...Dd3 22.Sd2 La6 23.Ta2] **22.Txd1 Tfd8 23.Sd2 La6 24.Sf1?** [24.Lc3!?] **24...Sa5 25.b4 Sb3 26.Txd8+ Txd8 27.Tb1** [27.Te1 Tc8+] **27...Ld3**



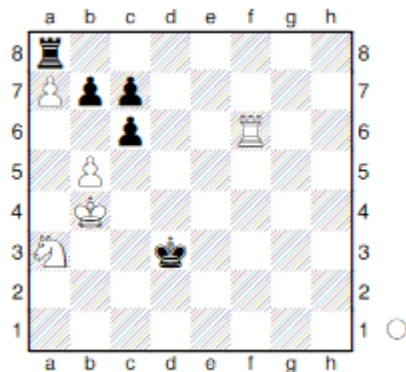
/Trauriges Bild/hjs **28.Td1 Tc8 29.Sd2** [29.a4 Tc2 30.Ld4 Tc4+] **29...Lc2** [29...Lc2 30.Sxb3 Lxd1+] 0-1

Zum Schluss noch eine lesenswerte Seite:

<https://perlenvombodensee.wordpress.com/>

Die Studie

vorgestellt von Dirk Dechering



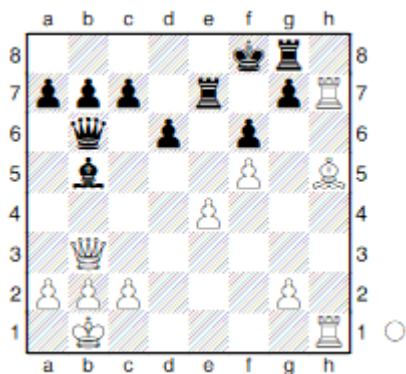
Die nachfolgende Studie ist in der Deutschen Schachzeitung (DSZ) Juli 1967 erschienen. Sie stammt von Dr. A. Wotawa, österreichischer Studienkomponist und Buchautor. Sein Werk „Auf Spurensuche mit Schachfiguren“ ist ein einziges Lesevergnügen, wer Freude an der Lösung schöner Studien hat, der sollte sich dieses Buch unbedingt kaufen.

Nun aber zu der Wotawa- Studie. Lt. DSZ „glückte dem Autor ein Fund, der vor allem den Praktiker aufmerksam machen soll, daß bei der geringsten Unachtsamkeit der Gegner noch mit einem blauen Remisauge ent schlüpfen kann.“

Weiß zieht und gewinnt.

Lösungen können per Email an Dirk (dirkdechering@googlemail.com) übermittelt werden.

Kombinationen – Thema: Hinlenkung



Bei einer Hinlenkung wird eine gegnerische Figur auf ein anderes Feld gelenkt, meistens durch ein Opfer.

1. Dg8 Kg8 2. Th8 Kh8 3. Lf7#

Die MF werden gebeten, in ihren Mannschaften nach Partiematerial Ausschau zu halten, damit „Schach am Kanal“ nicht so hjs-lastig wird. Falls es ein Weiterleben nach Saisonbeginn geben soll ...