

Liebe Schachfreunde,

die diesjährige Vereinsmeisterschaft hat nun Dirk souverän mit einem 100%-Ergebnis abgeschlossen und wir gratulieren ihm herzlich.

Der Endstand als Kreuztabelle:

Vereinsmeisterschaft 2018

Termine: 07.09., 28.09., 09.11., 30.11., 14.12.

Kreuztabelle im Schweizer-System nach der 5. Runde

Nr.	Teilnehmer	TWZ	1	2	3	4	5	6	7	8	9	10	11	12	Punkte	Buchh
1.	Dechering, Dirk	1883	■		1	1	1		1	1					15.0	42.0
2.	Bialas, Jan-Philip	1449		■		1	1	0		1				1	12.0	33.0
3.	Kalka, Marie-Viktoria	1502	0		■		-	+	1				1		9.0	45.0
4.	Madalinski, Jaroslaw	1759	0	0		■			1			1	1		9.0	45.0
5.	Boxberg, Olaf	1861	0	0	+		■					1	1		9.0	42.0
6.	Buchholz, Peter	2090		1	-	0		■		+		+			9.0	39.0
7.	Aust, Karlheinz	1501	0		0				■		1	1		1	9.0	33.0
8.	Potthink, Jannick	1283	0	0				-		■	1		1		6.0	45.0
9.	Exner, Kurt	1138				0			0	0	■	+		1	6.0	27.0
10.	Heiduk, Christopher	1483					0	-	0		-	■		1	3.0	33.0
11.	Schneider, Timo	1226			0	0	0			0			■	1	3.0	33.0
12.	Dubs, Wiktor	906		0					0		0	0	0	■	0.0	33.0

Was nicht gefallen kann, ist die Anzahl der kampflösen Partien. So hat es zur letzten Runde wenige Stunden vor Beginn zwei Absagen gegeben. Also werden wir uns für das nächste Jahr und die beiden Vereinsturniere etwas Neues ausdenken müssen, um diese Zahl auf Null zu bringen, denn für mich ist jede nicht ausgetragene Partie ein Stück Wettbewerbsverzerrung.

Ab sofort gibt es das SaK nur noch in verkürzter Form (was erheblich meinen Zeitaufwand reduziert), die ausführlichen Analysen und eingefügten Partien (die zur Erweiterung theoretischer Kenntnisse beitragen sollen), sind aber in der Vereins-DB (soll u.a. der Vorbereitung auf einen Gegner dienen) enthalten und wird monatlich mit dem SaK versandt. Mit der Bitte um Verständnis.

Neu sind die Rubriken „Geburtstage“ und „Termine“ auf der letzten Seite.

Dank an alle, die den Aufbau unserer Datenbank unterstützen durch ihre Partien. Die MF bitte ich, bei Mannschaftskämpfen für die eigenen Leute Durchschreibeformulare zu benutzen und nach der Partie das **Original** einzusammeln. Bei Vereinsturnieren macht das der Kümmerer.

Nun bleibt mir nur noch, allen Mitgliedern besinnliche Weihnachtsfeiertage und einen guten Rutsch nach 2019 zu wünschen. – und natürlich viel Lesespaß!

Hans-Jörg Steinke

Datteln I

SV Datteln 1

- SK Ickern 1

5:3

Verbandsbezirksliga - Gr. 2: Tabelle

Pl.	Mannschaft	1	2	3	4	5	6	7	8	9	10	Sp	+	=	-	MP	BP
1	Matt Inn Dortmund 1	**		4,5		4,0			5,5	5,5		4	3	1	0	7	19.5
2	SV Datteln 1		**			3,0		7,5	6,0	5,0		4	3	0	1	6	21.5

Die vollständige Tabelle gibt es hier: <http://nrw.svw.info/ergebnisse/show/2018/2767/tabelle/>

Der Verlauf der Runde 4 am 16.12.2018:

Brett	Name	Zeit	Ergeb	Lfd.
8	MK	15:12	1	1
2	DD	16:15	=	1,5
5	JD	16:20	1	2,5
1	PBu	16:45	1	3,5
6	AN	17:15	=	4
7	HJS	17:18	=	4,5
4	OB	17:20	0	4,5
3	PBe	17:30	=	5

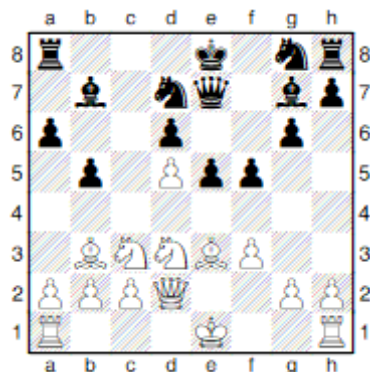
Die erfolgreiche Brettreihe:

Brett	12345678	Gesamt
Runde 1:	111=1111	7,5
Runde 2:	11111=0=	6
Runde 3:	100====0	3
Runde 4:	1==01==1	5
Runde 5:		
Runde 6:		
Runde 7:		
Runde 8:		
Runde 9:		

Platz 2 in der Tabelle zurückerobert trotz einer sehr holprigen Vorstellung gegen Ickern. Mit dem Abstieg sollten für wohl nichts mehr zu tun haben, der Blick ist nach vorn gerichtet, im Januar treten wir bei Hansa Dortmund an.

Abramowski (1688) - Buchholz (2079) [B06] (4.1)

B06: Moderne Verteidigung
Stellung nach 13.Sd3 f5

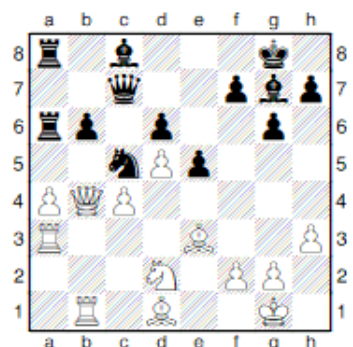


14.Sb4 ??? Dh4+ 15.Lf2
Dxb4

0-1/28

Dechering (1907) - Schweiger (1781) [A48] (4.2)

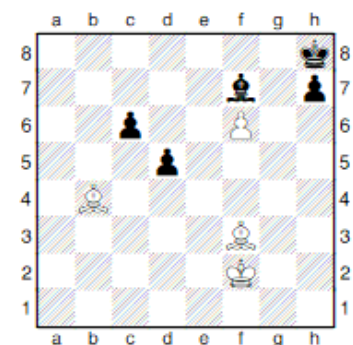
A48: Königsindisch (ohne c2-c4)
Endstellung nach 23.Ld1 Lc8



Engine: -0,72 für W
½-½

Wrona, M (1608) - Becker (1835) [B93] (4.3)

B93: Sizilianisch (Najdorf-Variante mit 6.f4)
Stellung nach 38.Lxb4



Engine: +7.82 für W, also Glück mit dem Remis.
Vorschlag Engine:

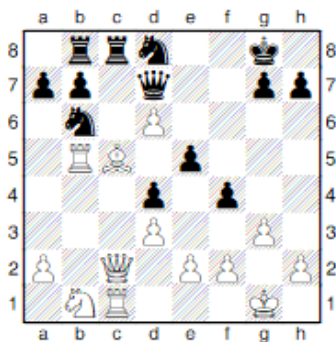
38...h6 39.Lg4 d4 40.Lc5 h5
41.Lf3 d3 42.Ke3 Kg8
43.Kxd3 Lg6+ 44.Kd4 h4
45.Lxc6 h3 46.Ke5 h2
47.Le3 Le8 48.Lh1 Lg6
49.Lf4 Kf8 50.Lxh2 Ke8
51.Lf4 Lf7 52.Lc6+ Kd8
53.Ld5 Lg6 54.f7 Lxf7
55.Lxf7 Kc7 56.Lh6 Kb7
57.Kf4 Ka7 58.Lf8 Kb7
59.Ke3 Kb6 60.Kd4 Kc6
61.Ld5+ Kb6 62.Le7
62...Ka6 63.Kc5 Ka5 64.Kc6
Ka4 65.Lc5 Ka5 66.Lb3 Ka6
67.Lb4 Ka7 68.Kc7 Ka8
69.Lc4 Ka7 70.Lc5+ Ka8
71.Ld5#

½-½

Boxberg (1851) - Rathke (1592) [A09] (4.4)

A09: Reti-Eröffnung

Stellung nach 30.Tb5 Sd8



31.Sd2 ??? Dxb5

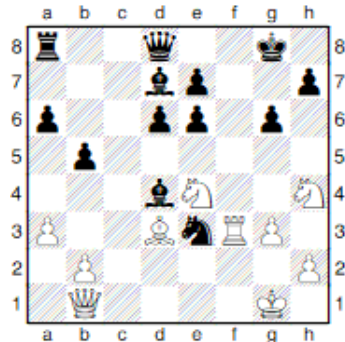
Einige Züge vorher informierte mich Olaf über ein Remisgebot seines Gegners und ich bat Olaf, weiterzuspielen aufgrund der Stellungen einiger wackeliger Partien. Eine bedauerliche Entscheidung, allerdings muss man Dxb5 aber sehen.

0-1

Wrona, M (1430) - Deutschmann (1688) [A45] (4.5)

A45: Damenbauernspiele (Trompowski-Angriff)

Stellung nach 25.Tf3 Lxd4

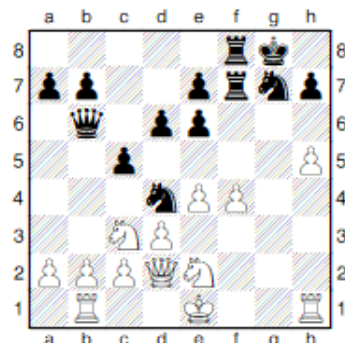


mit drei sich gegenseitig deckenden Mehr-/Freibauern auf den beiden Zentrallinien 26.Kh1 Lc6 27.h3 Sf5 28.Sxg6 hxg6 29.Kh2 Le5 30.Dc1 Tc8 31.Dg5 Kg7 32.Kg2 Lf6 33.Df4 Db6 34.Tf2 Dd4 35.Lb1 Sxg3 36.Td2 Lxe4+ 37.Lxe4 Dxe4+ 38.Df3 Dxf3+ 0-1

Neumann (1725) - Gollnick (1422) [B07] (4.6)

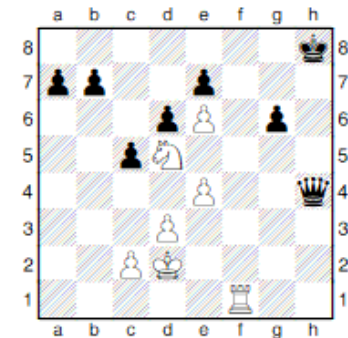
B07: Pirc-Ufimzew-Verteidigung

Stellung nach 19.gxh5 Sd4



W lässt sich zu dem Zug 20.h6 hinreißen, aber mit welcher Idee? 20...Sf3+ Das war ganz einfach mit Kd1 zu verhindern und sollte man auch sehen.

Weiter bis zur Endstellung nach 39.Kd2



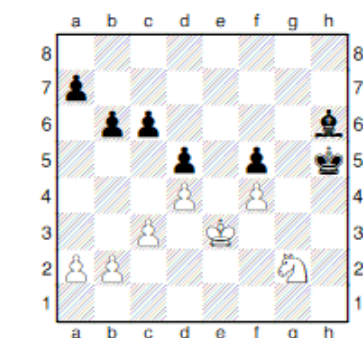
Erstaunlich, bei +2.81 für S. ½-½

Linde (1413) - Steinko (1689) [C01] (4.7)

Eine langweilige Abtauschvariante im Franzosen, mit der ein DWZ-schwächerer Spieler gut ein Remis erreichen kann. Die Bewertung bewegte sich immer zw. +0.20 und -0,20.

C01: Französische Verteidig. (Abtauschvariante)

Endstellung nach 43.Ke3 Kh5

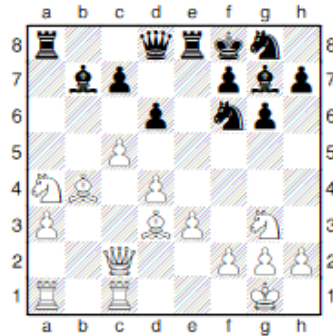


Vorschlag Engine: 44.Kf3 Kg6 45.Se1 Kf6 46.Sd3 Ke6 47.b4 Lg7 48.Kg3 Lf6 49.Se5 Kd6 50.Kh3 Le7 51.Kg3 Lf6 mit 0.00

½-½

Kalka,M (1550) -
Sonnenschein [E22] (4.8)

E22: Nimzoindisch (4.Db3)
Stellung nach 22.Lb4 Sdf6



23.cxd6 Sh6 24.dxc7+ Ein mit Leichtigkeit nach 75 Minuten gegen einen DWZ-losen Spieler erzielter Sieg, der uns in Führung brachte. 1-0

Datteln II

SG Drewer 3

- SV Datteln 2

3:3

1. Kreisliga: Tabelle

Pl.	Mannschaft	1	2	3	4	5	6	7	8	9	Sp	+	=	-	MP	BP
6	SV Datteln 2				3,5	3,0	**	2,5			3	1	1	1	3	9.0

Die vollständige Tabelle gibt es hier: <http://nrw.svw.info/ergebnisse/show/2018/2699/tabelle/>

Der Verlauf der Runde 4 am 16.12.2018:

Brett	Name	Zeit	Ergeb	Lfd.
6	GV	15:09	0	0
4	PDö	15:55	0	0
5	WZ	17:30	=	0,5
3	BB	18:15	1	1,5
2	JB	18:20	=	2
1	CH	19:10	1	3
.				
.				

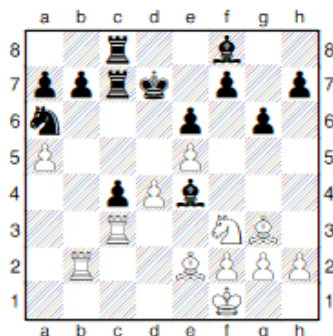
Die erfolgreiche Brettreihe:

Runde 1:	01==1=	3,5
Runde 2:	spielfrei	
Runde 3:	0001=1	2,5
Runde 4:	1=10=0	3
Runde 5:		.
Runde 6:		.
Runde 7:		.
Runde 8:		.
Runde 9:		.

Positiv anzumerken ist hier, dass Christopher mehr als fünf Stunden gespielt und damit das Remis der Mannschaft gesichert hat.

Heiduk (1483) - Heidel
(1686) [D10] (4.1)

D10: Damengambit
(Slawische Verteidigung)
In der Stellung nach 21.Tb2
Lf8 - Diagramm -setzt W zu
einer kleinen Kombi an:

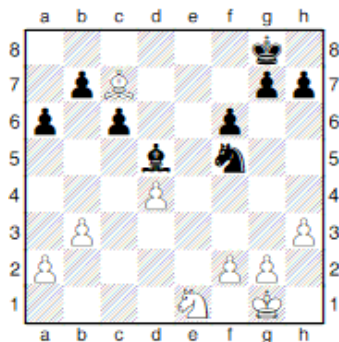


22.Sg5 Lb4 23.Txb4 Sxb4
24.Sxe4 Sd5 25.Tc1 b6
26.axb6 axb6 27.Sd6 Tb8
28.Sb5 Tc6 29.Lf3 Ta8
30.Sc3 Bewertung 0.00 trotz
der schönen zwei Bauern am
D-flügel für S Ta5 31.Se4 c3
32.Sf6+ Ke7 33.Lh4 Kf8
34.Sxh7+ Kg7 35.Sf6 Tc4
36.Sxd5 exd5 37.Lf6+ Kh6
38.Tc2 Tb5 39.Ke1 Tb1+

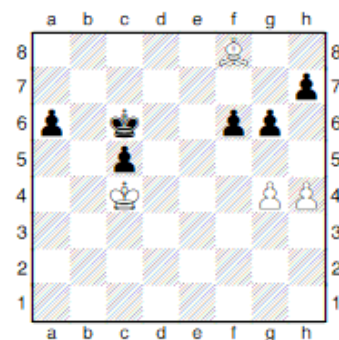
40.Ke2 Tb2 41.Kd3 Tbb4
 42.Txc3 Txd4+ 43.Kc2 Tbc4
 44.Kb3 b5 45.Le2 Tb4+
 46.Kc2 g5 47.g4 Te4 48.Th3+
 Kg6 49.Ld3 S hat es nicht
 verstanden, seine D-
 flügelbauern einzusetzen
 Ta4 50.Kb3 Tab4+ 51.Kc2
 Ta4 52.Lxe4+ Txe4 53.f3 Te3
 54.Kd2 Tb3 55.Kc2 Te3
 56.Kd1 b4 57.Th5 Txf3
 58.Txg5+ Kh6 59.Tg7 b3
 60.Kc1 Tf2 61.g5+ Kh5
 62.Txf7 Kg6 63.Tb7 Kf5
 64.Txb3 Txh2 65.Tb2 Th1+
 66.Kc2 Ke4 67.e6 Kf5 68.e7
 Te1 69.Tb5 1-0

**Kopp (1362) - Bialas
 (1449) [A00] (4.2)**

Die Stellung nach 27.Lc7



Zeigt eine Bewertung von
 über 1.00 für S an.
 Und weiter zur Stellung nach
 52.Kxc4



h5 ??? Ein Riesenfehler Die
 Engine wirft nach einigem
 Nachdenken **Matt in 96**

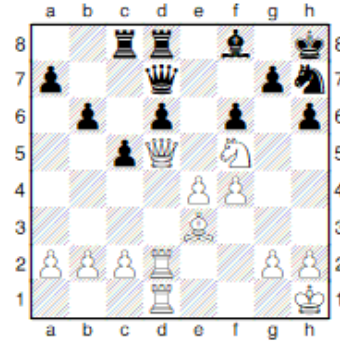
Zügen aus und rechnet es
 dann weiter runter auf 46
 Züge (Analyse mit dem
 Kiebitz in der DB) 53.gxh5
 gxh5 54.Lxc5 Glück gehabt
 ½-½

**Büning (1367) - Neumann
 (1429) [A45] (4.3)**

1.f4 g6 2.Sf3 Lg7 3.d4 Sf6
 4.e3 d6 5.Le2 0-0 6.0-0 e6
 7.Sbd2 Sd5 8.Sb3 f5 9.c4 Sf6
 10.c5 Se4 11.cxd6 cxd6
 12.Ld2 Sc6 13.Ld3 Sf6 14.Le1
 Sd5 keine Ahnung, was hier
 aufgeschrieben wurde.
 1:0/64

**Reich (1346) - Döller
 (1302) [A00] (4.4)**

Stellung nach 21.Ted1



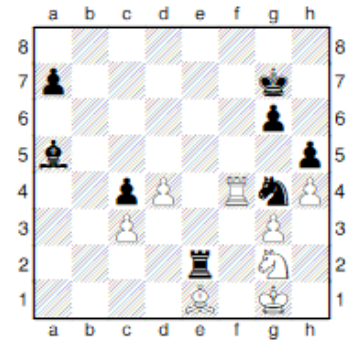
Tc6 ob das gut geht? Der sK
 steht nicht besonders sicher
 22.Lf2 Tc7 23.Sh4 Dg4 24.h3
 Das (erste) Grab auf g6
 1-0

**Obdenbusch (1144) -
 Zielniewicz (1318) [A00]
 (4.5)**

Stellung nach 55.Sg2

Diagramm

Warum Remis? Die Engine
 zeigt +4,95 für S an und die

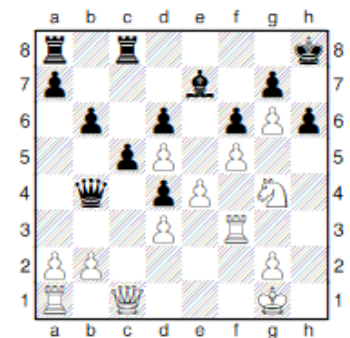


folgende Variante (die wir
 natürlich alle nicht sehen):

55...Lc7 56.Kf1 Te7 57.Ld2
 Lxf4 58.gxf4 Kf6 59.Se1 a5
 60.Sc2 Ke6 61.Ke2 Kd5+
 62.Kf3 Tb7 63.Le1 Tb1
 64.Ke2 Ke4 65.Sa3 Tb2+
 66.Ld2 Kd5 67.Kd1 Tb3
 68.Sc2 Tb1+ 69.Ke2 Th1
 70.Le1 Th2+ 71.Kd1 Ke4
 72.Sa3 Se3+ 73.Kc1 Ta2
 74.Sb5 Te2 -4.95
 ½-½

**Stickel (1319) - Vetter
 (1147) [A00] (4.6)**

Stellung nach 24.Dc1 Tfc8



Keine der s Figuren steht am
 K-Flügel 25.Sxh6 Lf8 26.Sf7+
 Kg8 27.Th3 Auch hier war g6
 ein Grab (das zweite).
 1-0

Zu den beiden „Grab-auf-
 g6“-Partien: Man kann (und
 sollte) solche Züge wie h6
 bzw. f6 durch andere
 ersetzen, zB weitere Figuren
 entwickeln oder Figuren auf

bessere Felder stellen. Man sollte sich vor Augen führen, dass jeder h6 das Feld g6 schwächt, wie h3 das Feld g3

schwächt. Und damit die Königsstellung. Natürlich gibt es h3, h6 und a6 in Eröffnungen, aber da

gehören solche Züge zur Theorie. Aber die muss man dann kennen.

Datteln III

SV Datteln 3

- Recklinghäuser SG Läufer-Ost 2

3,5:2,5

2. Kreisliga: Tabelle

Pl.	Mannschaft	1	2	3	4	5	6	7	8	9	Sp	+	=	-	MP	BP
1	SV Unser Fritz 4	**	5,0			4,0		4,0	4,0		4	4	0	0	8	17.0
2	SV Datteln 3	1,0	**	3,5			3,5			4,0	4	3	0	1	6	12.0

Die vollständige Tabelle gibt es hier: <http://nrw.svw.info/ergebnisse/show/2018/2697/tabelle/>

Der Verlauf der Runde 4 am 02.12.2018:

Brett	Name	Zeit	Ergeb	Lfd.
1	JP	14.30	0	0
6	MB	14.30	1	1
.				
.				
.				
.				
.				
.				

Die erfolgreiche Brettreihe:

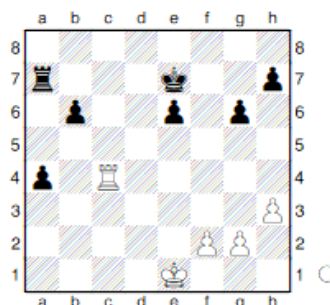
Brett	123456	Gesamt
Runde 1:	001111	4
Runde 2:	=01110	3,5
Runde 3:	0=0=00	1
Runde 4:	- =101 +	3,5
Runde 5:		
Runde 6:		
Runde 7:		
Runde 8:		
Runde 9:		

Pauli,Fabio (1141) - Eberhard (1411) [D04] (4.2)

ab dem 6. Zug nicht nachvollziehbar.
½-½/27

Hillebrand (1316) - Schneider (1226) [C41] (4.3)

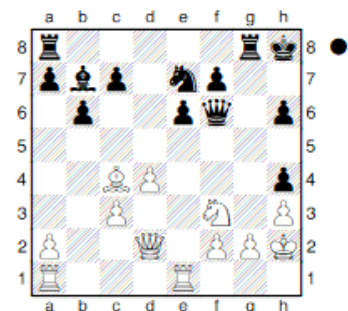
Stellung nach 33.Tc4 Ta7



34.Tc6 a3 35.Tc1 a2 36.Ta1 b5 37.Kd2 Kd6 38.Kc3 Kc5 39.Kb3 e5 40.Txa2 Txa2 41.Kxa2 Kc4 42.Kb2 Kd3 43.Kb3 e4 44.Kb4 Ke2 45.f3 e3
0-1

Boenke - Kasper (1463) [D07] (4.4)

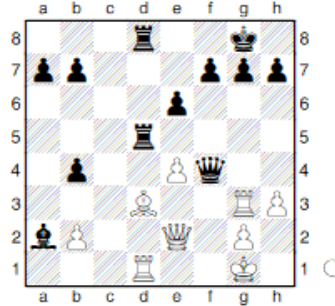
Stellung nach 18.Kh2



18...Tgx2+ Das Unheil beginnt 19.Kxg2 Dxf3+ 20.Kf1 Dg2+ 21.Ke2 Lf3+ 22.Kd3 Dg6+ 23.Ke3 De4#
0-1

Schmidt (971) - Brauckmann,C (1092) [D20] (4.5)

Stellung nach 22.e4 Dxf4



23.Txg7+ leitet eine fehlerhafte Kombination ein Kxg7 24.exd5 Txd5 25.Tf1 Dd4+ 26.Kh1 Dxd3 27.Dg4+ Kf8 28.Dxb4+ Kg7 29.Txf7+ Kxf7 30.Df4+ Df5 31.Dc7+ Kg6 32.Dg3+ Dg5 0-1

Datteln IV

SV Erkenschwick 7

- SV Datteln 4

5:3

2. Kreisklasse: Tabelle

Pl.	Mannschaft	1	2	3	4	5	6	7	8	Sp	+	=	-	MP	BP
5	SV Datteln 4		3,0		3,0	**	6,0			3	1	0	2	2	12.0

Die vollständige Tabelle gibt es hier: <http://nrw.svw.info/ergebnisse/show/2018/2693/tabelle/>

Vereinsmeisterschaft 2018

Runde 5 – 14.12.2018

Dechering (1883) - Kalka (1502) [D00] (5.1)

D00: Damenbauernspiele

1.d4 d5 2.Lf4 Sf6 3.e3 Lf5 4.c4 e6 5.Sc3 c6 6.Db3 Db6 7.c5 Dxb3 8.axb3 Sa6N Völlig unverständlich. Die Alternativen sind besser. [8...Sbd7 9.h3 (9.b4 Sh5 10.Le5 Shf6 11.Lg3 Sh5 12.b5 Sxg3 13.hxg3 e5 14.Sf3 f6 15.Le2 Lg4 16.Sd2 Lxe2 17.Kxe2 Le7 18.bxc6 bxc6 19.b4 a6 20.b5 cxb5 21.Sxb5 Kf7 22.Sc7 Ta7 23.Sxd5 h6 Summerscale,A (2432)-Djabri,Z (2080) West Bromwich 2006 1-0 (32))

9...h6

(9...a6 10.b4 Tc8 11.Sf3 Le7 12.Sd2 Ld8 13.Sb3 Lc7 14.Lxc7 Txc7 15.b5 Ke7 16.b6 Tcc8 17.Sa5 Tb8 18.Sa2 e5 19.Sb4 exd4 20.exd4 The8 21.f3 Kf8+ 22.Kf2 Sxb6 23.cxb6 Sd7 24.g4 Kovacevic,S (2386)-Gemy Vargas,J (2325) La Puebla de Alfinden 2010 1-0 (44))

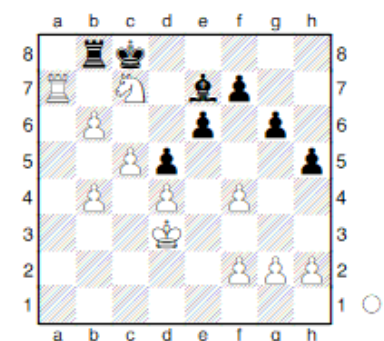
10.b4 Le7 11.b5 0-0 12.Sf3 Tfc8 13.b4 Se4 14.Sxe4 Lxe4 15.bxc6 bxc6 16.La6 Tf8 17.Lb7 Tad8 18.Lxc6 Sb8 19.Lb5 1-0 (19) Rusev,K (2528)-Chiarion,E (1964) Bergamo 2011]

9.Lxa6 bxa6 10.Txa6 c6 hängt auch noch 10...Kd7 11.Sf3 Sh5 12.Se5+ f7 oder

c6 opfern? 12...Ke8 13.Sxc6 Sxf4 14.exf4 Ld3 15.Txa7 Txa7 16.Sxa7 nun sind drei Bauern futsch

16...Kd7 17.Kd2 La6 18.b4 und die Bauern laufen.

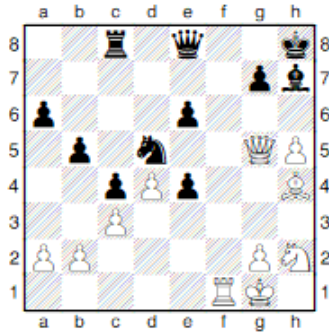
18...Le7 19.b5 Lc8 20.Ta1 Lf6 21.Sxc8 Txc8 22.Ta7+ Kd8 23.Kd3 Le7 24.b4 g6 25.b6 Tb8 26.Sb5 h5 27.Sc7 Kc8



28.Sxd5 1-0

Bialas (1449) - Madalinski (1759) [A47] (5.2)

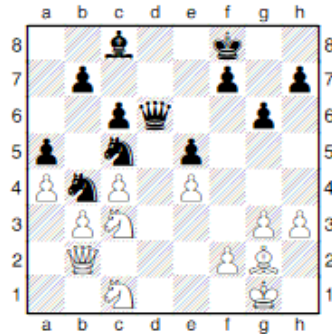
A47: Damenindisch (ohne c2-c4)
Stellung nach **37.Dg5 Kh8**



38.h6 g6 39.De5+
Knackig beendet. 1-0

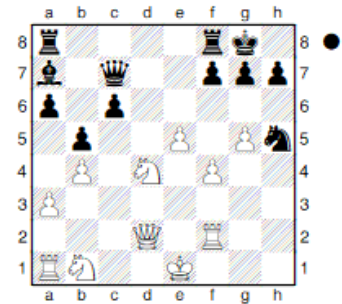
Schneider (1226) - Boxberg (1861) [A24] (5.4)

Stellung nach **23.Sc1 Dd6**



man schaue auf die Kraft und Wirkung der 4 Springer.
24.De2 Dd4 25.De1 Sc2 26.Dd1 Dxc3 27.Dd8+ Kg7 28.Dd6 Sxe4 29.Lxe4 De1+ 30.Kg2 Dxe4+ 31.f3 De1 32.Sd3 Se3+ 33.Kh2 De2+
0-1

Dubs (906) - Aust (1501) [C20] (5.5),
Stellung nach **26.Dd2**



26...Db6 27.Th2 Dxd4 28.Dxd4 Lxd4 und Schwarz konnte die Mehrfigur verwerten.
0-1/43

Geburtstage im Dezember

Boxberg, Olaf

16.12.

Deutschmann, Jörg

18.12.

Wir gratulieren allen Geburtskindern! Und besonders Olaf, der an seinem Geburtstag für die Erste gespielt hat. Das ist beispielhaft und verdient unseren Respekt!

Termine im Januar

- 11.01.2019 Neujahrsblitz
BEM (Timo und Hans-Jörg in Herne)
- 12.01.2019 BJEM (Marie, Viktor und Timo) – Unterstützung gesucht (Aufbau, Küche)
- 13.01.2019 D2 – RE-Altstadt2
- 18.01.2019 Jahreshauptversammlung mit Neuwahlen
- 20.01.2019 Haltern3 - D3
- 27.01.2019 Hansa Dortmund - D1
D4 – Waltrop5

Wer sich für den Stand von Schachprogrammen interessiert, dem sei <https://www.chess.com/de/article/view/die-5-besten-schachprogramme> wärmstens empfohlen.